

Si on l'ouvrait

Sonia Paço-Rocchia

flûte alto

fl

I flûte

40 < p < 90
petit son fin

Lent, beaucoup d'espace,
choisir l'ordre des motifs.
possible d'en lier quelque
Sois, mais plus souvent
silences entre eux.
Rythme au choix quand
aucun rythme indiqué (•)

mat
mp

f

p ou mf

p < f

mf

p ou mf

II flûte + de matériel

[RRRRR]
mf ou f

mf

mf

mf ou f

III



f

mf

f

IV clarinette et flûte

MATÉRIEL de I + II
Jouer en contrepoint, discussion avec clarinette

V fl+cl multiphoniques **VI** flex

VII (piano commenca) boîte à musique brisée

Comme **V**

VIII entrée violon

IX entrée cello

X fuite effet

f Tcha
pfa
Tcha

XI Clarinette effet

mf ou mp ou p

mf ou f

f

XII cordes effet

XIII piano

XIV Tutti

comme X

en utilisant ces notes

↑ ↑ ↑

en utilisant ces notes

↑ ↑

XV accord syncro

XVI flex

vers boîte projection

XVII $\frac{fi}{ce}$

avec clarinette

Si on l'aurait

Sonia Paço-Rocchia

clarinette basse I flûte

II flûte + de matériel

III

cl

ore flûte

mf f

Section III: Clarinet part. The notation is on a single staff in 4/4 time. It begins with a treble clef and a '2' above the staff. The music consists of several measures of eighth and sixteenth notes, followed by a half note. Dynamics are marked as *mf* and *f*. A bracket labeled 'ore flûte' spans the first few measures. A circled 'III' with an arrow points to this section.

IV clarinette et flûte

Chosir motifs en laissant beaucoup d'espace entre Rythme au choix.

15ma 15ma 15ma 15ma

mp ou p

112 HR

p *mf* *mf* *mf*

Section IV: Clarinet and flute parts. The notation is on two staves. The top staff is for the clarinet and the bottom for the flute. Both staves have a treble clef and a key signature of one sharp (F#). The music features long, sustained notes with slurs and dynamic markings. Dynamics include *mp* or *p*, *p*, and *mf*. There are four measures of music, each with a '15ma' marking above the notes. A circled 'IV' with an arrow points to this section. The text 'Chosir motifs en laissant beaucoup d'espace entre Rythme au choix.' is written above the first two measures. The number '112 HR' is written at the end of the section.

V fl+cl multiphoniques VI flex

VII (piano commen a) boîte à musique brisée VIII entrée violon

comme V

IX entrée cello X flûte effet XI Clarinette effet

grogner

mp ou f ou mf mf

mf

XII cordes effet

XIII piano

XIV Tutti

comme XI

en utilisant ces notes

en utilisant ces notes

XV accord syncro

XVI flex

vers boîte projectio

XVII $\frac{f}{ce}$

avec flûte

Si on l'ouvrait

Sonia Paço-Rocchia

violon

I flûte

II flûte + de matériel

III



IV

clarinette et flûte

vln

sur flûte

mf f

V fl + cl multiphoniques

VI flex

VII (piano commenca)
boîte à musique brisée

VIII entrée violon

vln

choix de note

Rebonds d'archet avec choix de note en réponse à perc

sans vib, sur la touche, sur IV

mf ou p

IV entrée cello

X fuite effet

XI Clarinette effet

vln

XII cordes effet

XIII piano

XIV Tutti

XV accord syncro

XVI flex

XVII ^{fl} _{ce}

Sans hauteur
archet quincant

gliss

8 va

comme XII

en utilisant ces notes

en utilisant ces notes

8va

vers flex avec archet

vln

Si on l'ouvrait

Sonia Paço-Rocchia

violoncelle

I

flûte

II

flûte + de matériel

III



IV

clarinette et flûte

vlc

cue flûte

mf

f

V

fl+cl multiphoniques

VI

flex

VII

(piano commen ca)
boîte à musique brisée

VIII

entrée violon

IV entrée cello

laisser rebondir
tirer très peu l'archet

choisir note, faire rebondir
répondre à la percussion

sans vibrato

f ou mf

X fuite effet

XI Clarinette effet

XII cordes effet

Sans hauteur
archet gaingant

gliss

XIII piano

XIV Tutti

comme XII

en utilisant ces notes

en utilisant ces notes

XV accord syncro

XVI flex

avec archet

vers flex

XVII fl ce

Si on l'ouvrait

Sonia Paço-Rocchia

piano

I flûte

II flûte + de matériel

III



IV

clarinette et flûte

V

fl+cl multiphoniques

VI

flex

VII

(piano commenca)
boîte à musique brisée

VIII

entrée violon

choisir motifs dans ordre au choix
en laissant beaucoup d'espace

pno

IV entrée cello

pno

Ajouter à l'occasion
d'autre matériel en
gardant le registre.

X fuite effet

XI Clarinette effet

plus rare
se laisser enterrer
par les autres sons

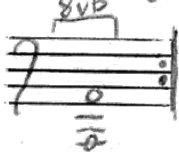
XII cordes effet

pno

XIII piano

se laisser
ressortir

ajouter en même temps
très lent, régulier



XIV Tutti

très lent, régulier



XV accord
syncro

XVI flex

tous le matériel
plus épanché
possible

XVII fl
ce

Si on l'ouvrait

Sonia Paço-Rocchia

flex sur pied | I flûte

II flûte + de matériel

III 

IV clarinette et flûte

V fl+cl multiphoniques | VI flex

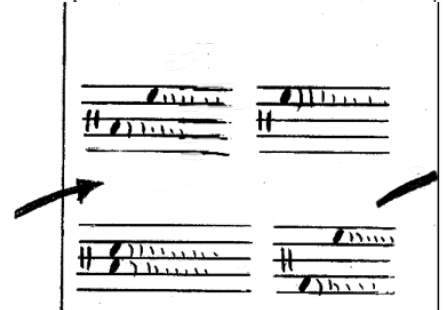
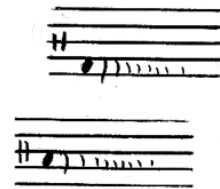
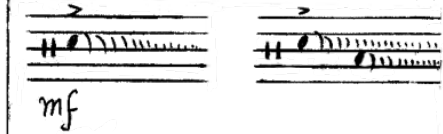
VII (piano commenca) boîte à musique brisée

VIII entrée violon

percus {

choisir motif dans ordre au choix
en laissant beaucoup d'espace

Tirer le flex, lâcher
et le laisser rebondir



IX entrée cello

tirer le flex et y laisser rebondir la baguette

X flûte effet

XI Clarinette effet

perc

XII cordes effet

XIII piano

chaotique

XIV Tutti

XV accord syncro

XVI flex

XVII $\frac{f}{ce}$

perc

seulement motifs de **IX**

seulement motifs de **IX** et **XI**