

I Être - vent - vibre

Acier bleu

Chaque saxophoniste a deux feuilles d'acier bleu
 1x 6" x 50" x 0,007"
 1x 6" x 25" x 0,015"



E 1



S+A+T+B

Éparpillé parmi le public

50" p à mf p à mf

mf

près de l'oreille de quelqu'un p

25" près de l'oreille de quelqu'un p p à mf

2 Plier le 50"

se répondre ← changer l'angle p à mf

mf

mf

3 thundersheet

plus dense ff

ff

ff

4 U à l'envers

50" ff

ff

5 oiseaux

p à mp

6 bulles

25" mf

mf

mf

7 Marche

se diriger vers la scène

S □ acc
 A □ acc
 T □ acc
 B □ acc

S □ acc
 A □ acc
 T □ acc
 B □ acc

8 Arrivée sur la scène

OSIA 1x

Libre Solo Tou B avec électronique

Osia Set A vers saxophones

T ~

B ~

E 2

9 Soprano

1x

S <mf>

10 Alto

1x

A <mf>

11 sax imitent acier bleu 5-15 sec

bisbiglm p

flz. p <mp

bisbigl. p à mf

etc...

se répondre

12 Entrée Alto

1x

S mf mf

A mf mf

T f f

B f f

13 15-25 sec

S+A comme 11

T+B vers poulies

papier d'aluminium

14 PAPIER D'ALU 20-30 sec

S (Notes registre moyen qui font zzzzzz avec papier d'aluminium)

A

complices et solonnels

T+B descendre le papier d'aluminium doucement et solonnement

15 papier d'aluminium en place 10-15 sec

S jouer avec le papier zzzzz zzzzz

A

échange de notes dans le même registre zzzzz zzzzz

S

A

bisbigl.

S

A

fait zzz avec le papier d'aluminium

ne fait pas zzz avec le papier d'aluminium

B vers ruban

16 syn cro 5-10 sec

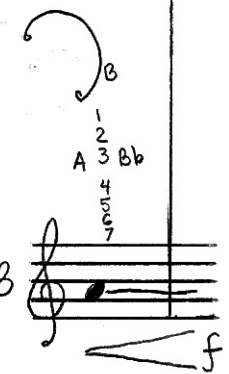
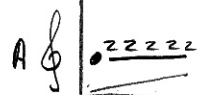
échanges plus rap

S

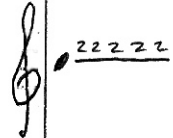
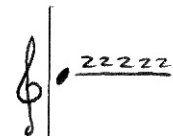
A

Ruban

17 Baryton au ruban 1x



18 Papier descend 10-15 sec



Baïss le papier d'aluminium de plus en plus

19 Tas avec papier d'aluminium 20-30 sec

Mettre sax sur pied et faire un tas avec l'aluminium



A devant tôle avant-jardin

gliss

bisbigl.

p à mf

bisbigl

p

bisbigl

f

etc. en commentant la scène

vers ruban

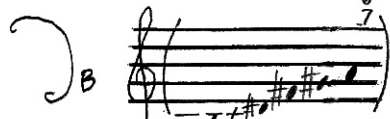
20

pause 2-4 sec

RUBAN D'ALUMINIUM

Entrée BARYTON 30-40 sec

prendre sax et quitter



Très vide - laisser le ruban résoner

laisser résoner

laisser résoner

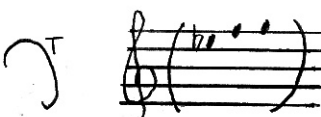
etc...

22

Entrée TENOR 20-30 sec

vers ruban

vers ruban



Très vide, laisser le ruban résoner

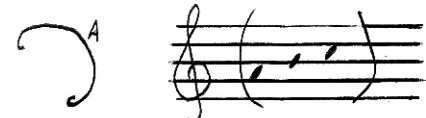
laisser résoner

laisser résoner

etc...

23

Entrée Alto 20-25 sec



Très vide, laisser ruban résoner

bisbigl.

mf

etc...

24 entrée soprano 5-10 sec

Handwritten musical notation for soprano entry, including a treble clef, a note with a slur, and the word "rare".

25 BARYTON nouvelle position 10-30 sec

Handwritten musical notation for baritone, including a bass clef, notes with slurs, and dynamic markings like "mf" and "f".

26 Tenor nouvelle position 10-30 sec

Handwritten musical notation for tenor, including a treble clef, notes with slurs, and the instruction "cloche bouchée avec le ruban".

27 Alto nouvelle position 10-30 sec

Handwritten musical notation for alto, including a treble clef, notes with slurs, and the instruction "détimbré etc...".

28 BARYTON Retour position du début 10-30 sec

Handwritten musical notation for baritone, including a bass clef, notes with slurs, and the instruction "comme 21 mais ajouter des sons détimbrés".

29 Tenor nouvelle position 10-30 sec

Handwritten musical notation for tenor, including a treble clef, notes with slurs, and dynamic markings like "mf" and "ff".

30 soprano nouvelle position 20-40 sec

Handwritten musical notation for soprano, including a treble clef, notes with slurs, and dynamic markings like "p", "mf", and "ff".

31 fin soprano 20-60 sec

Handwritten musical notation for soprano, including a treble clef, notes with slurs, and the instruction "préparer sax papier aluminium C3 et pavillon".

32 Solo soprano préparé

Handwritten musical notation for solo soprano, including a treble clef, notes with slurs, and the instruction "longues phrases avec notes et timbres lorsque C3 ouvert, possible de répondre aux".

+ solo soprano

quatuor

Sax préparés
20-45 sec

34 sib soprano
30-60 sec
faire tourner

A+T
préparer sax avec papier d'aluminium dans C3

B
préparer sax avec papier d'aluminium dans C4

A+T+B
Un à un en allant se positionner à l'avant scène, position de quatuor.

bisbigl. où une note fait "z" avec le papier d'alu, C3 ou C4 ouvert, et l'autre note sans "z"

etc...

35 motifs éparces
20-40 sec

bisbigl.

etc...

36 z dance
3-8 sec

f etc...

37 J=66, Sh 20 sec

bisbigl.

etc...

mp

38 12x

J=66

bisbigl.

etc...

39 3x

etc...

40 12x

etc...

AP

41 3x

etc...

AP

42

AP

tôles arrière

43 longues phrases
20-40 sec

S+A

C3 ouvert

C3 ouvert

T vers tôle arrière jardin - déposer sax - préparer bocal + embouchure

B vers tôle ARRIÈRE COUR - déposer sax - préparer embouchure

44 10-15 sec
S+A

gliss

gliss

T bocal sur tôle (B embouchure sur tôle)

mf

mp

un peu comme une cloche

45 10-15 sec
1x

d.=60

46 solo Tenor bocal sur tôle
5-10 sec

S+A vers papier d'aluminium en tas au sol

T seulement

gliss

mp

etc...

47 5-8 sec

T+B

se répondre plutôt en faisant le contraire qu'en s'imitant

💡 + centre

Embalage d'aluminium
15-20sec

S couper des morceaux de papier d'aluminium



A se placer face au public immobile

T commenter la scène



B répondre au papier d'aluminium



E Amplifier Alu Feedback dans toles

5

49 installer papier sur sax alto
30-50sec

installer le papier d'aluminium sur Saxophone alto



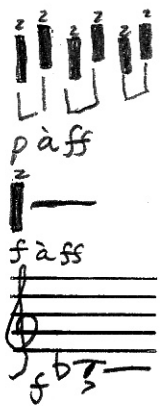
répondre au papier d'aluminium

commenter la scène

Effets transpo

50 Sax alto solo
5-15sec

aller chercher les lasers

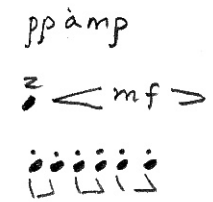


Avec Alto

Avec Alto

51 10-20sec

choisir des sons qui font z à pp



52 20-30sec

Entourer Alto

50 + 51 répondre à l'électronique

Prendre laser et aller entourer Alto

se préparer pour solo baryton

Jouer avec Alto

💡 black

53 30-45sec

Laser pointer le papier qui vibre et faire des reflets sur ruban lèvres et toles

se retourner et réagir à la lumière

Jouer avec timbres et nuances

qui fait vibrer laser

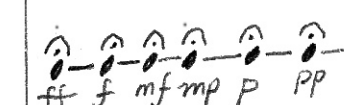
qui fait vibrer laser

Laser

Effet Beaucoup de basse Alto au dessus

54 Fin du solo alto
15-25sec

Toujours même hauteur mais avec changement de timbre



Effet dans une ou deux toles

💡 toles salle

55 Electro seulement
5-20sec

aller derrière

aller derrière tole avant-cour

aller préparer sax

aller se placer au centre

Basse

① 6 tôles + centre

DANS L'ACIER

25 - 40 sec

S

A

T

B

parfois d'autres hauteurs
s'approcher, s'éloigner du microphone

E Changer de tôle qui amplifie à chaque note

6

57 accumulation 30-45 sec

8va
imiter des intonations vocales

notes tenues et lentes mélodie

Effet d'accumulation

58 Thundersheet 25-65 sec

aucune longue notes

59 longues notes 40 à 60 sec

secouer la tôle

etc...

secouer la tôle

etc...

pp p etc...

Effet accumulation

60 Tordre tôle 60-90 sec

6

Tordre les coins de la tôle

etc...

Tordre les coins de la tôle

etc...

Se placer à la boucle

rare et finir

garder le son

Les Boucles Solo tenor 40-80 sec

Préparer sax

Préparer sax

Éparce Sans embouchure jouer avec la boucle

pp p

gliss

bisbigl.

Quiter

7

Les boucles

62 fondamentale
35-60 sec

Jouer avec la boucle

S

jouer proche parfois toucher

rare

Jouer avec la boucle

A

rare

Avec embouchure

T

Jouer avec la boucle

B

rare

E Boucle 2
[7]

63 diverse
25-50 sec

Autres sons qui sonnent bien mais pas d'harmonique de sib.

rare

Autres sons qui sonnent bien sauf harmonique de sib

rare

Autres sons qui sonnent bien sauf harmonique de sib

rare

Autres sons qui sonnent bien sauf harmonique de sib

pas de bec avec bec

rare

Boucle 1

64 harmoniques
50-70 sec

etc...

etc...

etc...

etc...

Boucle 1 off
Boucle 2

général

65
20-30 sec

très rare

très rare

très rare

très rare (baryton finit)

le publique est invité à visiter