

La porte des sirènes

pour orgue de sirènes (instrument de Jean-François Laporte)
et traitement en temps réel quadriphonique

Sonia Paço-Rocchia

2020-2021

I introspection / pluie (45-70s)

Orgue de sirènes

sur le pavillon, taper légèrement avec ongle, doigts, dé à coudre et/ou médiateur de pouce ou de doigt.

Un seul timbre

pp

Deux timbres

pp

Plusieurs timbres

p parfois mp

Electronique

1

2

Pluie

II caresses/mer (40-60sec)

(10-15 sec)

caresser le pavillon (bruit blanc)

Très lent

(25-45 sec)

Sons de vagues

(2-6 sec)

comme I

mp

III Chorale/Vent (60 à 120sec)

Avec tuyau d'air entrer et sortir des sirènes

dedans

dedans

4

Choeur

IV sirène/solitude (40-90sec)

Orgue de sirènes

Comme un murmure pensif, solo vocal par dessus le chœur

avec main comme sourdine

sirènes

PPP

Elec

5

6

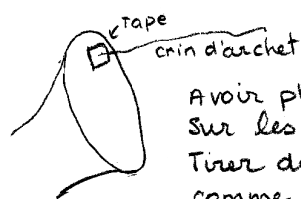
7

8

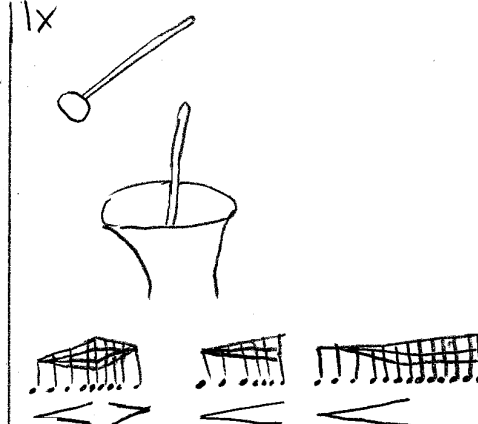
branches

branches

V marionettes invisibles/branches (70 à 120sec)



Avoir plusieurs crins tapés sur les sirènes. Tirer doucement dessus comme pour un son de branches gringantes, ou encore comme une discussion nasale de marionettes invisibles.



VI cloches (40 à 70sec)

Enlever les tapes rapidement ce qui fait un son avec une résonance



9

VII duo de sirènes (30 à 50s)

Comme IV (2 sirènes)

pp à mp

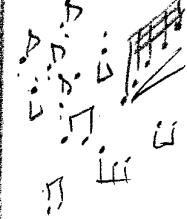
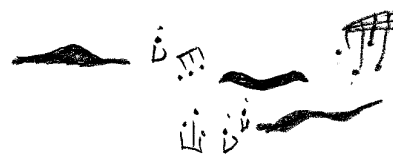
10



VII percussif (30 à 50 sec)

Ajouter au duo des sons percussifs comme I ou V

Orgue de sirènes



Elec

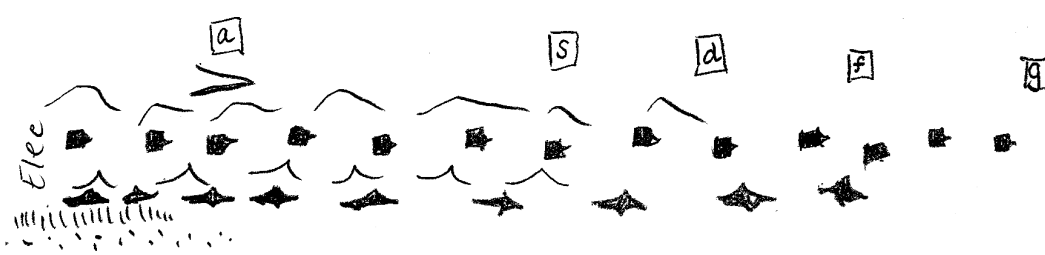


XI finale (50 à 100 sec)

Orgue de sirènes



Elec



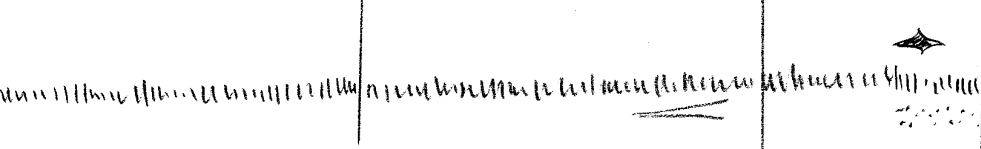
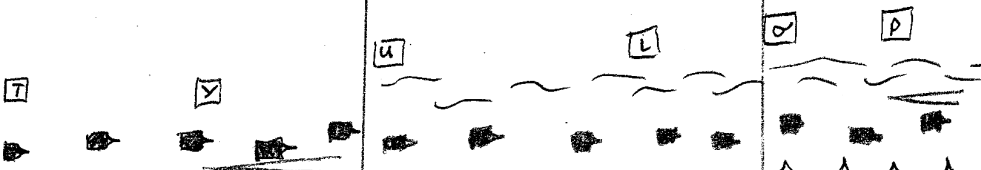
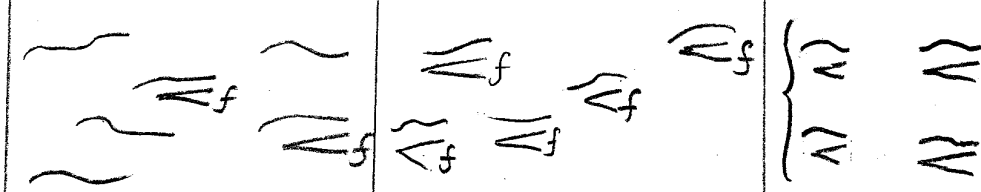
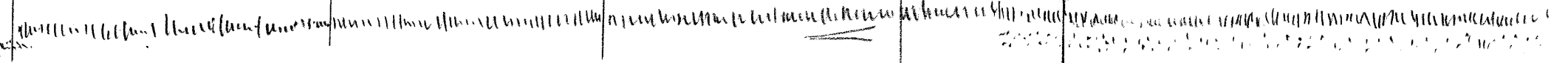
IX flûte à bec (70 sec à 120 sec)

Utiliser des flûtes à bec à l'intérieur des sirènes

Eviter le son de flûte à bec pur, rester en équilibre pour avoir des sons multiples ou bruyants



R



X Sirènes pures (10 à 25 sec)

lx
Sirènes sans soundine

