

# Nouvelle vie, nouvelle ville

Symphonie portuaire sur l'arrivée de Jeanne Mance  
et Paul de Chomedey sur l'île de Montréal

Pour quintette de cuivres,  
égoïne, égoïnes à tiges,  
traitement en temps réel en quadriphonie  
train, bateaux et basilique

Février 2017 (V3)  
Sonia Paço-Rocchia

Au Musée Pointe-à-Callière

À toute l'équipe du Musée, tout particulièrement à Annick Deblois

À Dianne Labrosse

Au personnel des trains et des bateaux

Aux techniciens

À chacun des musiciens, Magnitude 6 (cuivres et percussion) et électroacoustiste

À chacun des bénévoles

À tous ceux qui ont mis la main à la pâte d'une façon ou d'une autre pour que ce projet puisse vivre.

Merci

"Son coeur sur les épines", Jeanne Mance ne tient plus en place dans son pays natal. Elle ressent l'appel du nouveau pays. Elle y pense sans cesse. Elle retourne ciel et terre pour pouvoir s'y rendre, allant à la rencontre des bonnes personnes, de mauvaises aussi... Elle persévère et c'est de fils en aiguille qu'elle se retrouve à y aller pour être à la tête d'un hôpital et gérante de l'expédition du projet de Montréal: une nouvelle colonie d'habitation missionnaire sur une île déserte; l'île de Montréal. Un projet qui aura pour chef de mission Paul de Chomedey. C'est le 9 mai 1641 qu'ils quitteront la France. Jeanne Mance a 34 ans.

Je me mets dans ses souliers. Je la vois debout sur le pont du navire, les yeux sur les côtes qui s'éloignent. Ce pays où est sa famille, sa ville natale. Bien qu'elle ait un pincement au coeur, le projet qui est de l'autre côté de l'océan, l'envahissement d'une chaleur, la grise d'angoisse et d'excitation, et c'est bien avant que la côte disparaisse complètement qu'elle s'est déjà retournée vers l'infini bleu, où tout là bas, se retrouve le nouveau pays et l'île de Montréal.

C'est des semaines plus tard qu'elle pourra enfin déposer son regard sur les côtes. Les semaines passées au milieu de l'océan ont été comme un arrêt dans le temps d'où elle ressort stressée et épuisée. Mais la chaleur qui la grise est encore plus forte qu'à son départ. Cependant, elle craint que sa santé ne suive pas ses idées, et alors arrivée à Québec, sans le navire de Paul de Chomedey, une angoisse l'envahit.

Les mois passent à Québec, le travail ne manque pas. Certains jours, le projet de Montréal semble être un mirage. Elle prend de la santé, mais entre le retard de Paul de Chomedey et les mauvaises nouvelles du côté de Montréal, des doutes la prennent, mais le courage lui revient totalement à l'arrivée du navire.

Il faudra encore passer l'hiver avant de prendre le fleuve pour l'île de Montréal. Les yeux sur les côtes verdoyantes du St-Laurent, ses idées courent, doute et force s'entrecroisent, excitations et peurs s'affrontent, elle doit se concentrer pour apprécier la beauté du paysage. Mais lorsqu'on lui pointe l'île, elle semble plus belle et plus généreuse que les côtes. Sur cette île, il n'y a rien, rien qu'un projet et celui-ci lui brûle les tripes et ouvre son âme si grand qu'elle pourrait envelopper Montréal toute entière. Lorsqu'elle pose les pieds sur la terre ferme, l'île semble la bercer doucement.

Nous sommes le 17 mai 1642, enchantée Montréal.

Avant

Utiliser seulement Accord piano

tpt

cor

tbn  
tuba

Débuter à l'arrière du public (vers les haut-parleurs arrière)

Changer d'angle

entre  $\text{♩} = 50$  et  $\text{♩} = 200$

$\hat{\bullet}$   $\hat{\bullet}$   $\hat{\bullet}$

mp ou mf

entre  $\text{♩} = 50$  et  $\text{♩} = 200$

$\hat{\bullet}$   $\hat{\bullet}$

entre p et mf

entre  $\text{♩} = 50$  et  $\text{♩} = 200$

$\circ$

p ————— f

4 à 10 pas, au même tempo (ou moitié) qui vient d'être joué

2

tpt 1 va sur scène, solo avec ce matériel

tpt 2, cor, tbn, tuba

$\text{♩}$

mp

3

plus en plus dense et énergique

réponse au solo avec motifs similaires Mais en utilisant principalement l'accord piano

4

Quand tous sont sur scène, énergique, presque sans  $\hat{\bullet}$

Vraiment se déplacer vers la scène

plutôt faire les déplacements vers la scène

5

Jouer qu'une fois

diriger

tp2

cor

tbn

tuba

Subp  $\triangleleft$  ff

Subp  $\triangleleft$  ff

Subp  $\triangleleft$  ff

Subp  $\triangleleft$  ff

Subp  $\triangleleft$  ff

67

Espoir

Tous les cuivres regardent le percussionniste



perc { égoïne à tiges pincer

très éparse

electro [2] [BAS] → suivre perc

peu d'effet au début, et plus ensuite

8

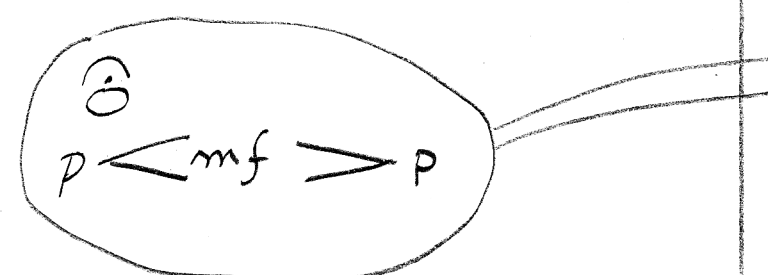
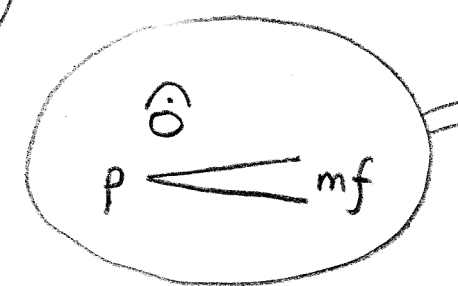
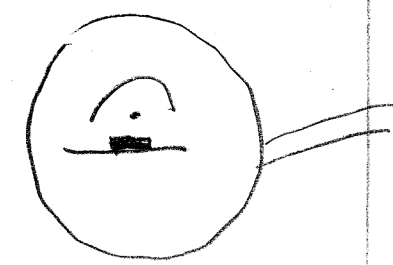
Utiliser:

tp1

cor

tbn

tuba



un peu plus dense

4v3

9

RARE

RARE

RARE

①

tpt1

tpt2

cor

tbn

tuba

②

tpt1

tpt2

cor

tbn

tuba

③

tpt1

tpt2

cor

tbn

tuba

10

Utiliser

tpt

tpt seulement (RARE)

tbn seulement

imiter l'électronique

mf, f

avec solistiquement

cor, tuba

p

f

TOUTS

prendre de petits batons est possible

perc

archet

en répondant au tbn

archet student

E HAUT

SUIVRE en laissant le temps à Perc de s'approcher les effets

W HAUT

BAS

de plus en plus dense

Electro

5v3

11

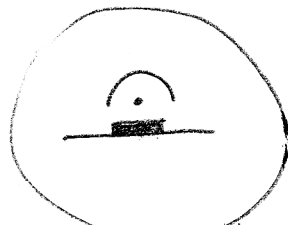
VISION

utiliser

tpt

cor

tbn  
tuba



tbn première fois

trois fois la même note



f

12

tpt 1 (avec electro)

etc...

avec ce mode et sons bruiteux

plus dense avec solo tpt 1

attraper de la trompette pour effets et Freeze

BAS suivre tpt

13

tuba

Archet sur tiges

prépare pour cet effet

baisser volume des FREEZE UN À UN

off freeze

off freeze

0 T

vider Freezes, finaliser perc effet et brass effet

bas

613

# 14 Réflexion

tpt 1 seule ou avec qui veut bien suivre (diriger)

tpt

cor

tbn tuba

Avec notes accord train

tpt

cor

tbn tuba

tpt 2

trois fois la même note

cor

chaque fois, différent

tbn

3ce, 4le juste ou 5te juste

gliss lent



tuba

chaque fois, différent

perc

HAUT

effet de plus en plus feérique commence très simple

ajouter l'autre égoïne à tige

# 15 L'idée fixe

Avec Accord Tous + Louis Joliet

tpt

cor

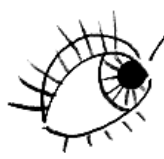
tbn tuba

débuter avec  $\text{♩} = 65$   
accél jusqu'à  $\text{♩} = 70$

solo tpt 1, 2 fois, ensuite tutti

mf au début jusqu'à ff

à inégale et plutôt long au début vers inconstant tempo régulier



plus dense avec ponctuations

HAUT

BAS

effet plus volatile et croustillant

# 16 Avec Louis Joliet + train milieu

tpt

cor

tbn tuba

de  $\text{♩} = 55$  à  $\text{♩} = 90$   
INDÉPENDENT UN DES AUTRES

de mp à f

DE 4 à 10 pas au même tempo se déplacer doucement et volontairement vers emplacement de votre lutrin qui est dans la rue

HAUT

BAS

mf

P

0' 5 10 15 20 25 30 35 40 45 50 55

**TRAIN**  
Sourd. sop.  
Sourd. alto  
Sourd. ténor  
Poignée

0' 5 10 15 20 25 30 35 40 45 50 55

**CAVALIER**  
Sourdine  
Bouton

0' 5 10 15 20 25 30 35 40 45 50 55

**LOUIS JOLLIET**  
Sourd. sop.  
Sourd. alto  
Poignée

0' 5 10 15 20 25 30 35 40 45 50 55

**DISCOVERY**

0' 5 10 15 20 25 30 35 40 45 50 55

**EQUINOX**

0' 5 10 15 20 25 30 35 40 45 50 55


**NOTRE-DAME**

0' 5 10 15 20 25 30 35 40 45 50 55

**CUIVRES**

0' 5 10 15 20 25 30 35 40 45 50 55 59

*Sans sourdine*

Avec le  du motif de plus en plus long  
et mp voire p



COR  
tuba

0' 5 10 15 20 25 30 35 40 45 50 55

**PERCUSSIONS**  
ÉLECTRO

*p laisser mourir*

**P**



**TRAIN**  
Sourd. sop.  
Sourd. alto  
Sourd. ténor  
Poignée

**CAVALIER**  
Sourdine  
Bouton

**LOUIS JOLLIET**  
Sourd. sop.  
Sourd. alto  
Poignée

**DISCOVERY**

**EQUINOX**

**NOTRE-DAME**

**CUIVRES**

cor

tuba

**PERCUSSIONS**  
**ÉLECTRO**

**TRAIN**  
Sourd. sop.  
Sourd. alto  
Sourd. ténor  
Poignée

**CAVALIER**  
Sourdine  
Bouton

**LOUIS JOLLIET**  
Sourd. sop.  
Sourd. alto  
Poignée

**DISCOVERY**

**EQUINOX**

**NOTRE-DAME**

**CUIVRES**

*ici il doit y avoir du cavalier, si pas de CAVALIER solo Tuba inspiré du train que l'on a entendu*

**PERCUSSIONS**  
**ÉLECTRO**

PLACER  
BAS

A BAS

3'

5 10 15 20 25 30 35 40 45 50 55

**TRAIN**  
Sourd. sop.  
Sourd. alto  
Sourd. ténor  
Poignée

3'

5 10 15 20 25 30 35 40 45 50 55

**CAVALIER**  
Sourdine  
Bouton

Mélancolie du départ

3'

5 10 15 20 25 30 35 40 45 50 55

**LOUIS JOLLIET**  
Sourd. sop.  
Sourd. alto  
Poignée

3'

5 10 15 20 25 30 35 40 45 50 55

**DISCOVERY**

3'

5 10 15 20 25 30 35 40 45 50 55

**EQUINOX**

3'

5 10 15 20 25 30 35 40 45 50 55

**NOTRE-DAME**

3'

5 10 15 20 25 30 35 40 45 50 55

**CUIVRES**

COR: écouter CAVALIER et retenir

tbn: Répondre au CAVALIER SOURDINE AVEC le même genre de timbre et mélancolie

tbn continue mais plus en phrases coupées

tuba si pas Cavalier

3'

5 10 15 20 25 30 35 40 45 50 55

**PERCUSSIONS**  
ÉLECTRO

[S] si trop long mettre feedback à 0 de bas

**TRAIN**  
Sourd. sop.  
Sourd. alto  
Sourd. ténor  
Poignée

**CAVALIER**  
Sourdine  
Bouton

**LOUIS JOLLIET**  
Sourd. sop.  
Sourd. alto  
Poignée

**DISCOVERY**

**EQUINOX**

**NOTRE-DAME**

**CUIVRES**

**PERCUSSIONS**  
ÉLECTRO

longues phrases coupées  
et longues notes de

ff

Tpt 1 (electro)  
son de vent  
x

Tpt 2  
parfois  
jouer ds les effets

PP

COR imiter: préférer long lyrisme, de façon Solistique

[d] [bas] suivre tpt, rare Freeze de 1 à 2 sec  
1004

12v3

**TRAIN**  
Sourd. sop.  
Sourd. alto  
Sourd. ténor  
Poignée

**CAVALIER**  
Sourdine  
Bouton


**LOUIS JOLLIET**  
Sourd. sop.  
Sourd. alto  
Poignée

**DISCOVERY**

**EQUINOX**

**NOTRE-DAME**

**CUIVRES**

*cor, plus vide, plus de *

*Avec*

*très très RARE*

*mp*

*de  $\beta = 60$  à  $d = 85$*

*Avec*

**PERCUSSIONS**  
ÉLECTRO

off freeze  
0 F

**TRAIN**  
Sourd. sop.  
Sourd. alto  
Sourd. ténor  
Poignée

**CAVALIER**  
Sourdine  
Bouton

**LOUIS JOLLIET**  
Sourd. sop.  
Sourd. alto  
Poignée

**DISCOVERY**

**EQUINOX**

**NOTRE-DAME**

**CUIVRES**

Avec

tpt

Cor

Hbn tuba

Avec

Avec

un peu moins Rare

Avec

RARE

NORMAL

**PERCUSSIONS**  
ÉLECTRO

**TRAIN**  
Sourd. sop.  
Sourd. alto  
Sourd. ténor  
Poignée

**CAVALIER**  
Sourdine  
Bouton

**LOUIS JOLLIET**  
Sourd. sop.  
Sourd. alto  
Poignée

**DISCOVERY**

**EQUINOX**

**NOTRE-DAME**  
5 4 7 | 5 7 4 7 4

**CUIVRES**  
tpt1  
tpt2  
COR  
tbn  
tuba

**PERCUSSIONS**  
ÉLECTRO

7' 5 10 15 20 25 30 35 40 45 50 55

*Douz. lyrique*

*Jouer avec les batteneuds*

tpt 1: écoutez le train  
Retenir

COR: écoutez le train  
Retenir

**TRAIN**  
Sourd. sop.  
Sourd. alto  
Sourd. ténor  
Poignée

**CAVALIER**  
Sourdine  
Bouton

**LOUIS JOLLIET**  
Sourd. sop.  
Sourd. alto  
Poignée

**DISCOVERY**

**EQUINOX**

**NOTRE-DAME**

**CUIVRES**

0 5 10 15 20 25 30 35 40 45 50 55

ouvert ouvert ouvert

ENSEMBLE

cône qui rebondit

plonger

tpt 2 écoutez le train →  
Retenir

cor: imitez ———

**PERCUSSIONS**  
**ÉLECTRO**

0 5 10 15 20 25 30 35 40 45 50 55

écouter le train



**TRAIN**  
 Sourd. sop.  
 Sourd. alto  
 Sourd. ténor  
 Poignée

q' 5 10 15 20 25 30 35 40 45 50 55

ténor: plunger

**CAVALIER**  
 Sourdine  
 Bouton

q' 5 10 15 20 25 30 35 40 45 50 55

ANXIEUX

**LOUIS JOLLIET**  
 Sourd. sop.  
 Sourd. alto  
 Poignée

q' 5 10 15 20 25 30 35 40 45 50 55

**DISCOVERY**

q' 5 10 15 20 25 30 35 40 45 50 55

**EQUINOX**

q' 5 10 15 20 25 30 35 40 45 50 55

**NOTRE-DAME**

q' 5 10 15 20 25 30 35 40 45 50 55

**CUIVRES**

q' 5 10 15 20 25 30 35 40 45 50 55

tpt 1 imiter

tpt 2 imiter

tb n écoutez CAVALIER

tuba si pas CAVALIER solo!

tuba écouter CAVALIER

imiter

imiter

**PERCUSSIONS**  
 ÉLECTRO

q' 5 10 15 20 25 30 35 40 45 50 55

**TRAIN**  
Sourd. sop.  
Sourd. alto  
Sourd. ténor  
Poignée

10'

5 10 15 20 25 30 35 40 45 50 55

ANXIEUX

**CAVALIER**  
Sourdine  
Bouton

10'

5 10 15 20 25 30 35 40 45 50 55

**LOUIS JOLLIET**  
Sourd. sop.  
Sourd. alto  
Poignée

10'

5 10 15 20 25 30 35 40 45 50 55

**DISCOVERY**

10'

5 10 15 20 25 30 35 40 45 50 55

**EQUINOX**

10'

5 10 15 20 25 30 35 40 45 50 55

**NOTRE-DAME**

10'

5 10 15 20 25 30 35 40 45 50 55

**CUIVRES**

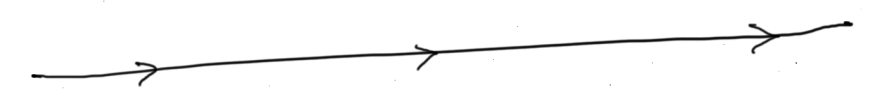
10'

5 10 15 20 25 30 35 40 45 50 55

ANXIEUX

Tous

imiter le train  
en phrases de 1 à 6 secondes  
avec 1 à 10 secondes de silence  
entre les interventions



TBN IMITER

**PERCUSSIONS**  
ÉLECTRO

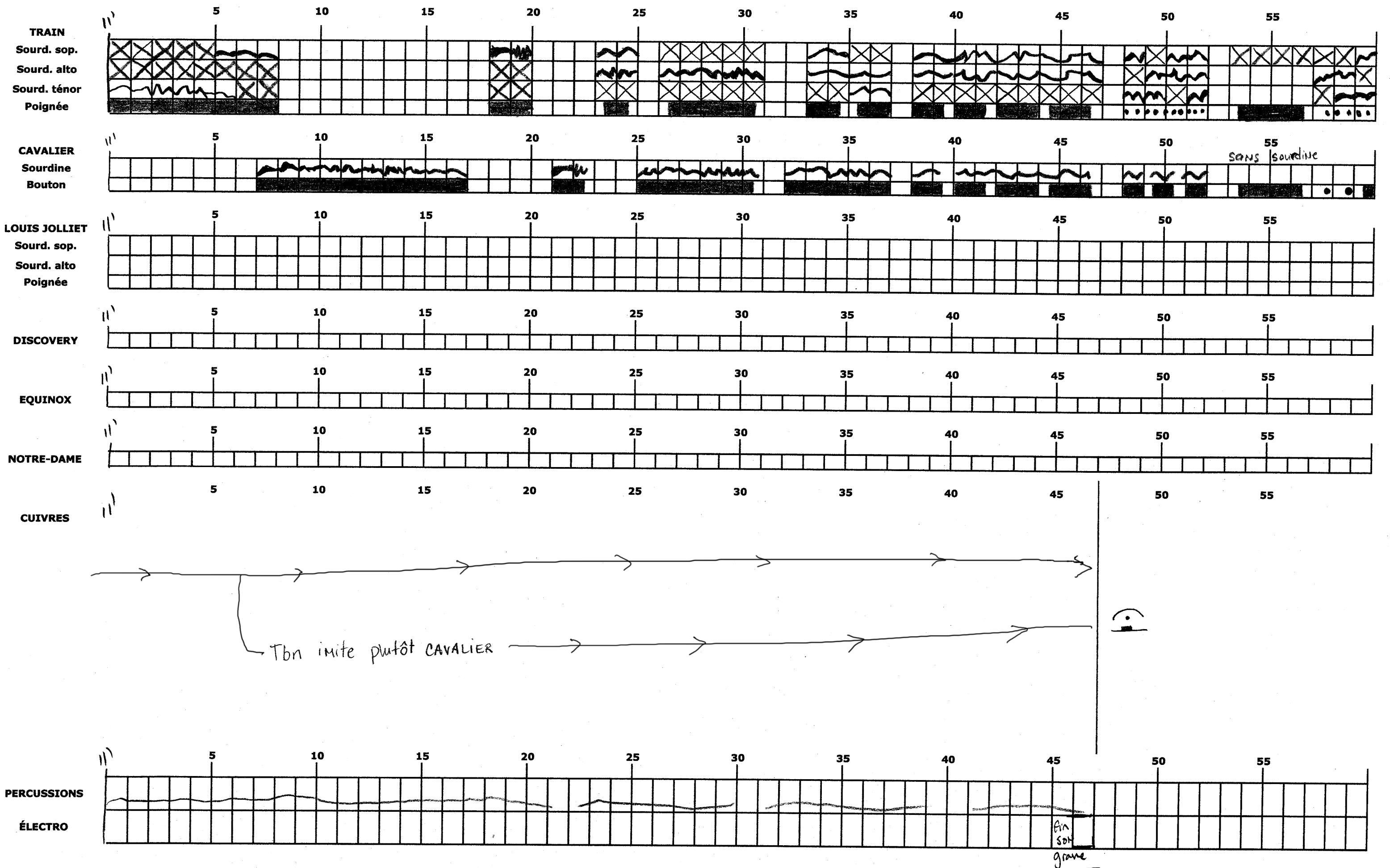
10'

5 10 15 20 25 30 35 40 45 50 55

imiter

SONS GRAVES

G BAS



**TRAIN**  
 Sourd. sop.  
 Sourd. alto  
 Sourd. ténor  
 Poignée

**CAVALIER**  
 Sourdine  
 Bouton

**LOUIS JOLLIET**  
 Sourd. sop.  
 Sourd. alto  
 Poignée

**DISCOVERY**

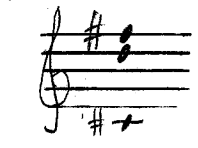
**EQUINOX**

**NOTRE-DAME**

**CUIVRES**

Tpt 1 (electro)  
 venteux  
 doux et intrigant

quelques rares notes



**PERCUSSIONS**  
**ÉLECTRO**

JMP  
 HAUT (perc)  
 BAS (tpt)

13'

5 10 15 20 25 30 35 40 45 50 55

**TRAIN**  
Sourd. sop.  
Sourd. alto  
Sourd. ténor  
Poignée

**CAVALIER**  
Sourdine  
Bouton

**LOUIS JOLLIET**  
Sourd. sop.  
Sourd. alto  
Poignée

**DISCOVERY**

**EQUINOX**

**NOTRE-DAME**

**CUIVRES**

plus de notes

Vent seulement

13'

5 10 15 20 25 30 35 40 45 50 55

**PERCUSSIONS**  
**ÉLECTRO**

f Ajouter des FREEZE (peu) 1 2 3 4 (Note on peut choisir le input du Freeze dans Routing ou prendre les deux)

Mf

**TRAIN**  
Sourd. sop.  
Sourd. alto  
Sourd. ténor  
Poignée

**CAVALIER**  
Sourdine  
Bouton

**LOUIS JOLLIET**  
Sourd. sop.  
Sourd. alto  
Poignée

**DISCOVERY**

**EQUINOX**

**NOTRE-DAME**

**CUIVRES**

**PERCUSSIONS**  
ÉLECTRO

Avec:

Dense!

f  
K plus de FREEZE DE Percussion

off  
1  
2  
3  
4 (un à la fois)

L